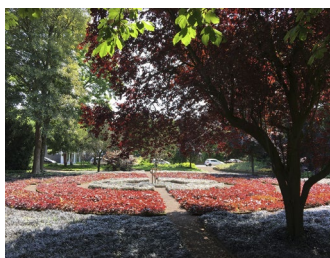


kunstwegen



internationale skulpturenroute
entlang der vechte
bad bentheim / nordhorn / zwolle

www.kunstwegen.org



entdeckungstouren 2023

Gehen Sie mit kunstwegen auf kleine Entdeckungstour. Im Sommer 2023 können Sie wieder verschiedene Orte und Stationen der rund 180 km langen Skulpturenroute mit Fahrrad oder zu Fuß erkunden und Interessantes zu Kunst, Natur und Geschichte des jeweiligen Ortes erfahren.

Eine Anmeldung ist nicht erforderlich – seien Sie (ggf. mit Fahrrad!) einfach am angegebenen Treffpunkt.

Die Teilnahme kostet 3 Euro pro Person (Kinder frei).

die entdeckungstouren im sommer 2023

sonntag, 23. juli **brandlecht**

»anderswohin – mit dem Werk von Tamara Grcic auf den Spuren vergangener Zeiten«. Treffpunkt 14 Uhr am Waldeingang in Brandlecht, Ecke Am Kreuzbree / Am Berg

Dauer ca. 45 Minuten

sonntag, 27. august **kloster frenswegen**

»Skulpturen versteckt im Wald«. Treffpunkt 14 Uhr am Klostereingang

Dauer ca. 60 Minuten

sonntag, 10. september **bad bentheim**

»smoking shelter – ein besonderer Pavillon im Kurpark«. Treffpunkt 14 Uhr Kurpark Bad Bentheim, am Brunnen vor dem Kurhotel

Dauer ca. 60 Minuten

sonntag, 24. september **nordhorn**

»Jenny Holzers Black Garden und Hede Bühl im Völlinkhoff«. Treffpunkt 14 Uhr am Eingang zum Schwarzen Garten, Ecke Jahnstraße / Van-Delden-Straße

Dauer ca. 60 Minuten

Wenn Sie einen individuellen Wunsch für eine Gruppenführung haben, sprechen Sie uns gerne an. Wir machen das passende Angebot.